

# GSP 温湿度自动监测系统 管理主机

## 功 能 说 明 书

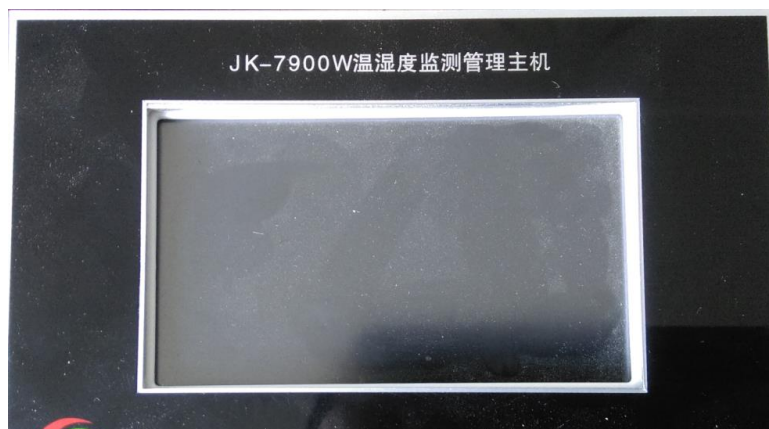
编制单位：云南格维科技有限责任公司

2017 年 5 月



## 一 概述

管理主机主要用于GSP温湿度监测系统，可采集温湿度测点的数据，并可上传至电脑。同时，可实现温湿度超标及断电报警，报警形式有短信，声光等。



### 1. 硬件配置。

- ✓ 主控芯片采用工业级三星主控芯片 S32416，属于 16/32 位 RISC 微处理器，有低功耗高性能的特点，支持触摸屏，有多个 I2C-BUS，SPI，UART 等高速工业集成总线接口。
- ✓ 内存采用 DDR2 高性能内存，容量为 516M，兼容 MLC/SLC Nand Flash，板载为 516MB SLC Flash。存储容量 8G,大且稳定。
- ✓ 搭载 4.3 寸 TFT 真彩液晶屏模块，并带四线电阻式触摸功能，屏幕分辨率达到 480\*272。工作温度范围-40-85 摄氏度，可以满足恶劣的工业环境。
- ✓ 短信模块采用 SIM900A 核心芯片，比常用的西门子 TC35 有更快的响应速度。工作电压支持 3.3V 和 5V 两种，工作电流在 30MA 左右，更好的实现低功耗的运行。
- ✓ 采用支持 128 节点的 485 通讯模组，有效防止尖峰电流和干扰。

### 2. 功能特性

- ✓ 主频高，处理速度快，当所挂载温湿度记录仪测点较多时，可以迅速处理大量数据，有效的保证数据的 实时性。
- ✓ 存储量大，稳定性好。按照现有通讯协议字节长度计算，可保存 400 多万数据。对于多测点时，有很好的扩展性。
- ✓ 可实现超标报警，断电报警；可设置多种短信报警方式以及实现声光报警功能。
- ✓ 可实时在屏幕上查看所有测点的数据。



- ✓ 可实现短信报警联系人，报警上下限等的快捷设置。
- ✓ 超低功耗，电流 20MA 左右。结合低功耗的温湿度记录仪，总线电流小，保证系统稳定性。

### 3. 标准配置（硬件清单）

安装前请确认硬件清单

- (1) 管理主机1台
- (2) 节点记录仪若干
- (3) UPS后备电源1台
- (4) 3.3V断电监测适配器1台
- (5) 管理主机到节点的连接配线1条
- (6) 管理主机到闪光报警器得连接配线1条
- (7) 节点机压头若干
- (9) SD存储卡一张





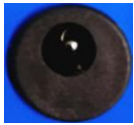
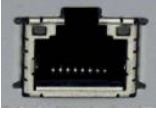
## 二. 主要参数

产品名称	管理主机
规格型号	JK-K7900
尺寸	180*110*50mm
供电	DC12-15V
通讯接口	RJ45；RS485
容量	32 点
短信模块	GSM
SIM 卡	大卡（移动 联通 2G 卡）

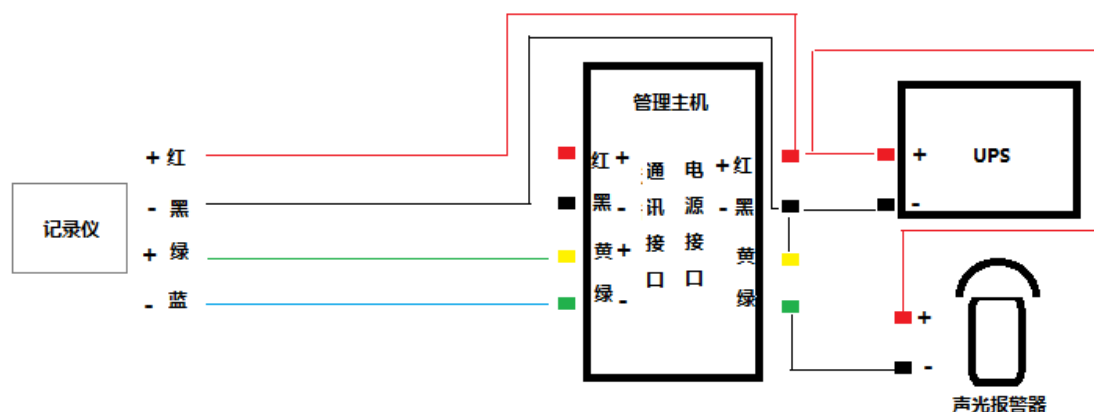


### 三. 接线说明

#### 1. 端子说明表

序号	名称	图例	说明
1	通讯接口		连接测点终端通讯线，分为 2 组。红黑为 1 组，红正，黑负。黄绿为 1 组，黄正，绿负。
2	电源接口		比通讯接口距离网口更近。红黑为 12V 电源输入，红正，黑负，黄绿为声光报警器接口，不分正负。
3	断电监测接口		插入 3V 断电监测适配器，切勿插入 12v 电源。
4	网络接口		插入网线，可接入局域网，也可直连电脑。

#### 2. 线路连接图





## 四. 操作说明

### 1. 开机画面

在检查系统外电或 UPS 供电正确的前提下，按下管理主机右侧红色的开关按钮。

系统启动如下图一。



图一

系统启动完成，进入数据正常监测画面，如下图二。



图二

### 2. 进入设置画面

点击“设置”后，在弹出的新窗口中（图三），输入密码，初始密码为：123



图三



### 3. 网络设置

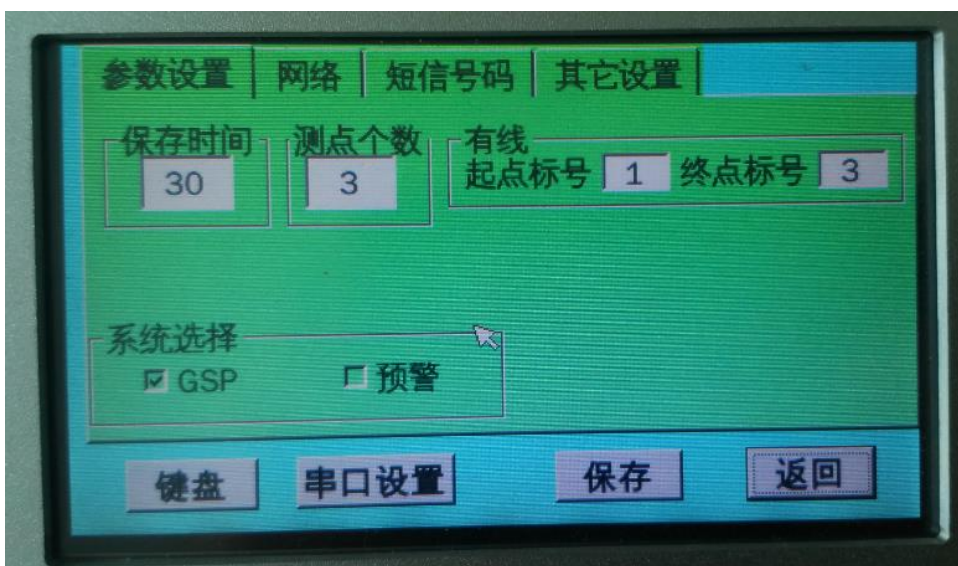
SVIP目录下输入监控电脑IP地址，CLIP目录下输入本机IP地址。设置完毕后点击连接并在自动连接选项打勾，见图四：



图四

### 4. 地址参数设置

可设置数据保存间隔，单位为分钟。测点个数按实际安装测点数填写即可。起点标号和重点标号分别填写测点的最小和最大IP，见图五：

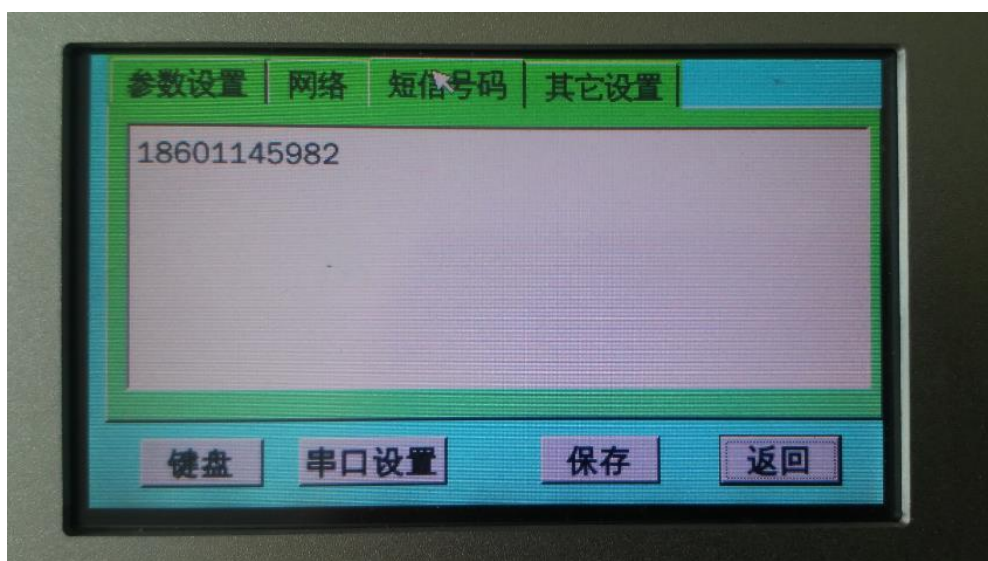


图五



## 5. 短信号码设置

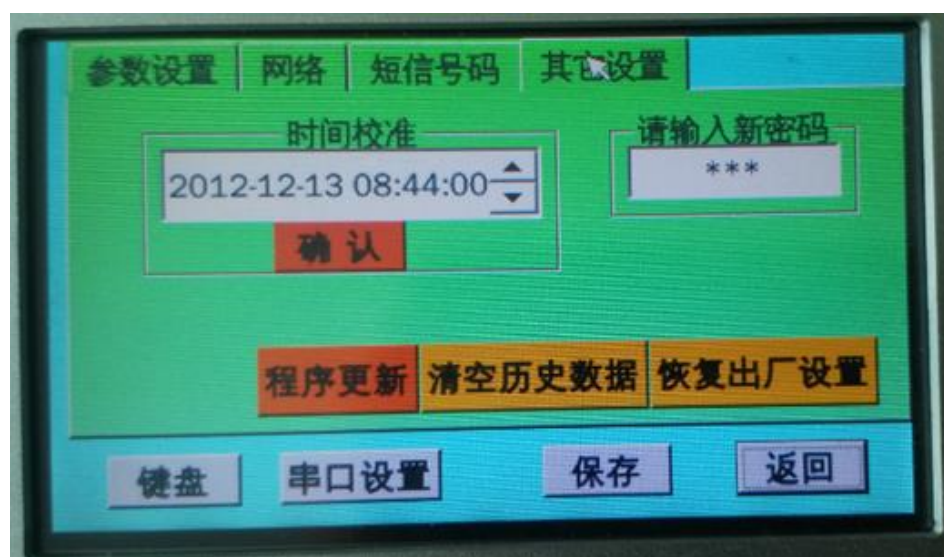
短信号码可通过主机直接书写也可通过上位计算机软件设定，见图六：



图六

## 6. 其它功能设置

通过其它设置可进行时间校准及设定新密码等，见图七：



图七

云南格维科技有限责任公司

地址：云南省昆明市官渡区吴井路 509 号百大·城市理想花园 16-1503 室

客服电话：0871-65386909